

LONGEVITA' ADESSO

LE TRASFORMAZIONI DELLA LONGEVITÀ: COME CAMBIANO LA SOCIETÀ E IL NOSTRO MODO DI VIVERE”

LONGEVITA' ADESSO

La nuova Era del BenEssere

“LE TRASFORMAZIONI DELLA LONGEVITÀ:
COME CAMBIANO LA SOCIETÀ E IL NOSTRO MODO DI VIVERE”

Sabato 28 Marzo 2026 | 9:00 - 13:00

UDINE, Palazzo Antonini

Via Petracco 8 c/o Sala Gusmani piano terra

La longevità è una delle grandi trasformazioni del nostro tempo. Vivere più a lungo significa ripensare l'organizzazione dei diversi ambiti del contesto sociale: salute, lavoro, pensioni, abitare, relazioni tra generazioni, cultura, turismo. La longevità non è infatti solo una questione demografica, ma un cambiamento che riguarda tutto il mondo.

EVENTO GRATUITO



PROGRAMMA

08:30 - 09:00 | Accoglienza e registrazione partecipanti

09:00 - 09:30 | Apertura dei lavori

Saluti istituzionali

PRIMA PARTE - Longevità: scenario, sfide e opportunità

09:30 - 09:50 | Longevità, Prof. Giuseppe Damante, Direttore Genetica Medica, UniUD

09:50 - 10:10 | Psiche e longevità, prof. Marco Colizzi, Direttore Psichiatria, UniUD

10:10 - 10:30 | Longevità ed Etica, prof. Renato Pilutti, Teologo e Filosofo

10:30 - 10:45 | Imparare per tutta la vita, dott.ssa P. Raso, Presidente Università LiberEtàUd

10:45 - 11:00 | Housing Sociale: l'esperienza di Tavagnacco, dott. Moreno Liruti, Consigliere Regionale FVG

SECONDA PARTE - Visioni e Proposte per una Società della Vita Lunga: il contributo dei Lions

11:00 - 12:15 | Presentazione delle schede-progetto, moderatrice Nerina Fabbro

- Longevità e salute bio-psico-sociale
- Longevità e relazioni affettive e sociali
- Longevità e lavoro e occupazione
- Longevità e fiscalità / previdenza
- Longevità e abitare
- Longevità e cultura /tecnologie
- Longevità e turismo

TERZA PARTE

12:15 - 12:35 | Intervento del Presidente del Consiglio Regionale FVG, dott. Mauro Bordin

12:35 - 12:55 | Dialogo con il pubblico

13:00 | Chiusura dei lavori

Prenotazione obbligatoria

+39 393 994 7038 | nerina.fabbro@gmail.com

In collaborazione con



Con il patrocinio di



In collaborazione con



LONGEVITA' ADESSO
UD 28 Marzo 2026,

Con il patrocinio di

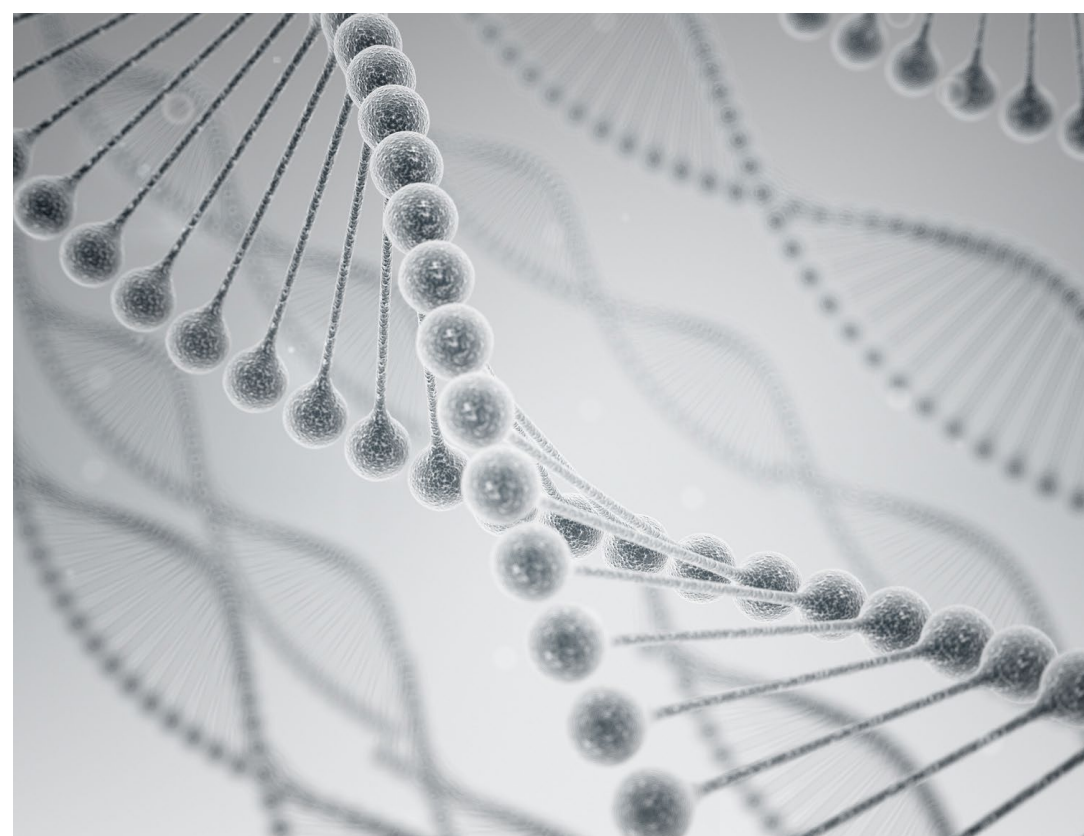


LA LONGEVITA' E' UNA BUONA COSA?

La longevità è una delle grandi trasformazioni del nostro tempo.

Vivere più a lungo significa ripensare l'organizzazione dei diversi ambiti del contesto sociale: salute, lavoro, pensioni, abitare, relazioni tra generazioni, cultura, turismo.

La longevità non è infatti solo una questione demografica, ma un cambiamento che riguarda tutte le società del mondo.



In collaborazione con



LONGEVITA' ADESSO
28 Marzo 2026, UniUD

Con il patrocinio di





LA PAROLA AI TEAM LIONS
CHE HANNO APPROFONDITO LE DIVERSE TEMATICHE SOCIALI
CHE COINVOLGONO IL TEMA DELLA LONGEVITA'

- 1° gruppo **SALUTE BIO-PSICO-SOCIALE**- Dott. Alberto Onorato
- 2° gruppo **CONTRASTO ALLA SOLITUDINE**- Dott.ssa Francesca Vecchione
- 3° gruppo **LAVORO ED OCCUPAZIONE**- Dott. Dario Grohmann
- 4° gruppo **FISCALITA' E PREVIDENZA**- Dott. Dario Grohmann
- 5° gruppo **CULTURA E TECNOLOGIE**- Cav. Alba Rosa Montanari
- 6° gruppo **ABITARE** - Ing. Ernesto Ambrosio
- 7° gruppo **TURISMO** - Dott. Martin Manera

In collaborazione con



LONGEVITA' ADESSO
28 Marzo 2026, UniUD

Con il patrocinio di



LONGEVITÀ' & SALUTE BIO-PSICO-SOCIALE

NOME REFERENTI

dr. ALBERTO ONORATO / portavoce

medico fisiatra - socio Lc Alpe Adria

Wellbeing

dott .ssa NERINA FABBRO

psicologa e psicoterapeuta - socio Lc Alpe

Adria Wellbeing

DOTT.SSA FRANCESCA VECCHIONE

psicologa e psicoterapeuta - socio Lc Alpe

Adria Wellbeing



NOME REFERENTI

dott.ssa MARIA MONTANARO

psicologa e psicoterapeuta - socio Lc Alpe

Adria Wellbeing

ing . ROBERTO CANNATARO

ing. chimico e nutrizionista - socio Lc Alpe

Adria Wellbeing

dott .ssa DORA FABBRO

biologa genetista - socio Lc Alpe Adria

Wellbeing



In collaborazione con



LONGEVITA' ADESSO
28 Marzo 2026, UniUD

Con il patrocinio di



RIFLESSIONI

“Ogni giorno diventi più vecchio - è una legge.”

Butch Cassidy and the Sundance Kid



“Invecchiare sembra essere la sola possibilità per avere una lunga vita.”

Daniel Francois Esprit Auber

In collaborazione con



LONGEVITA' ADESSO
28 Marzo 2026, UniUD

Con il patrocinio di





Popolazione italiana (nov-25): 58.956.726

Popolazione ≥ 60 anni: **33,4%**

Popolazione ≥ 80 anni: **8.1%**

- Anziani Robusti (o attivi)
- Anziani Fragili
- Anziani Disabili (o complessi)



In collaborazione con



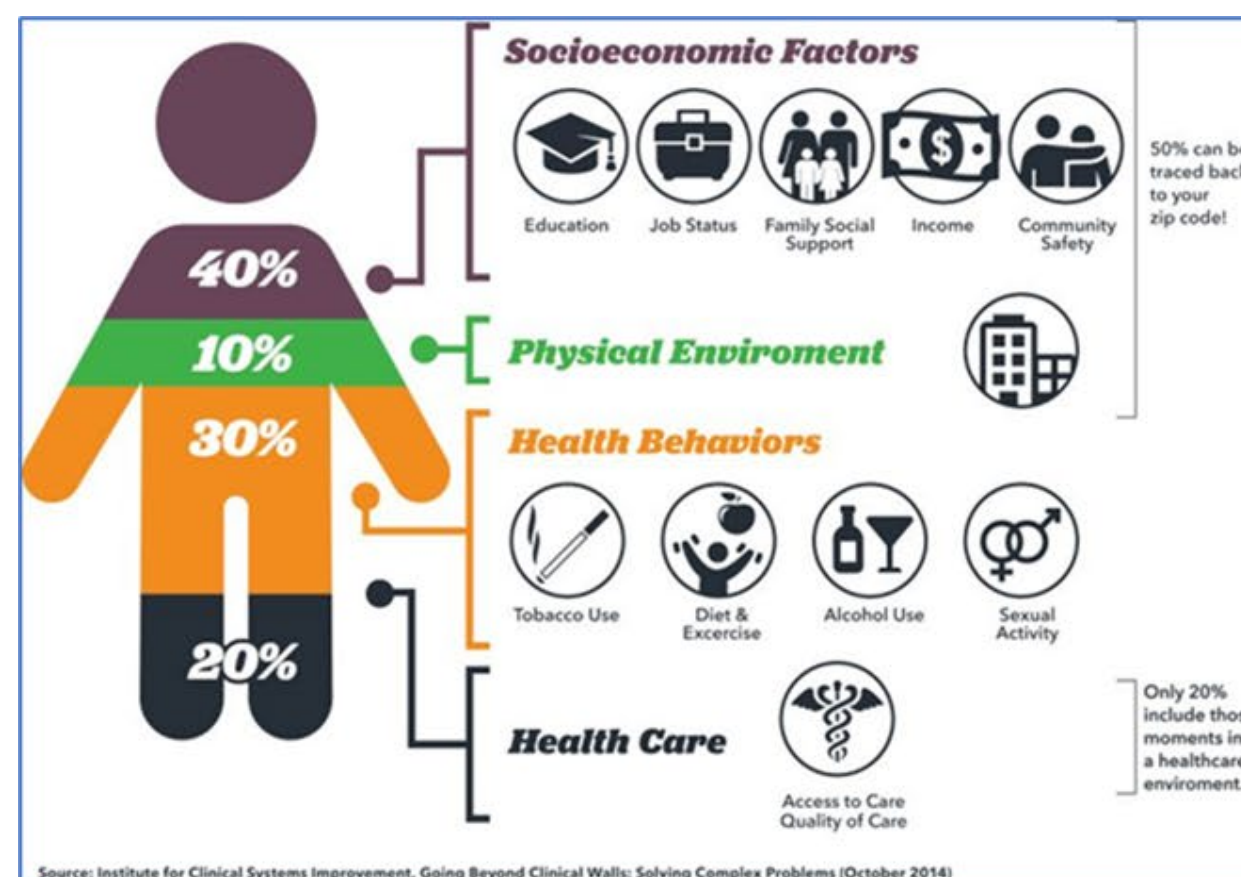
LONGEVITA' ADESSO
28 Marzo 2026, UniUD

Con il patrocinio di



PROBLEMI SANITARI LEGATI ALL'INVECCHIAMENTO

- **Piano clinico** : maggiore incidenza di multimorbidità, fragilità, disabilità funzionale e declino cognitivo, con bisogni assistenziali continuativi e complessi.
- **Piano organizzativo** : frammentazione tra livelli di cura (ospedale, territorio, lungoassistenza) e insufficiente integrazione tra sanità e sociale
- **Piano socio -relazionale** : frequente solitudine, isolamento e ageismo.



In collaborazione con



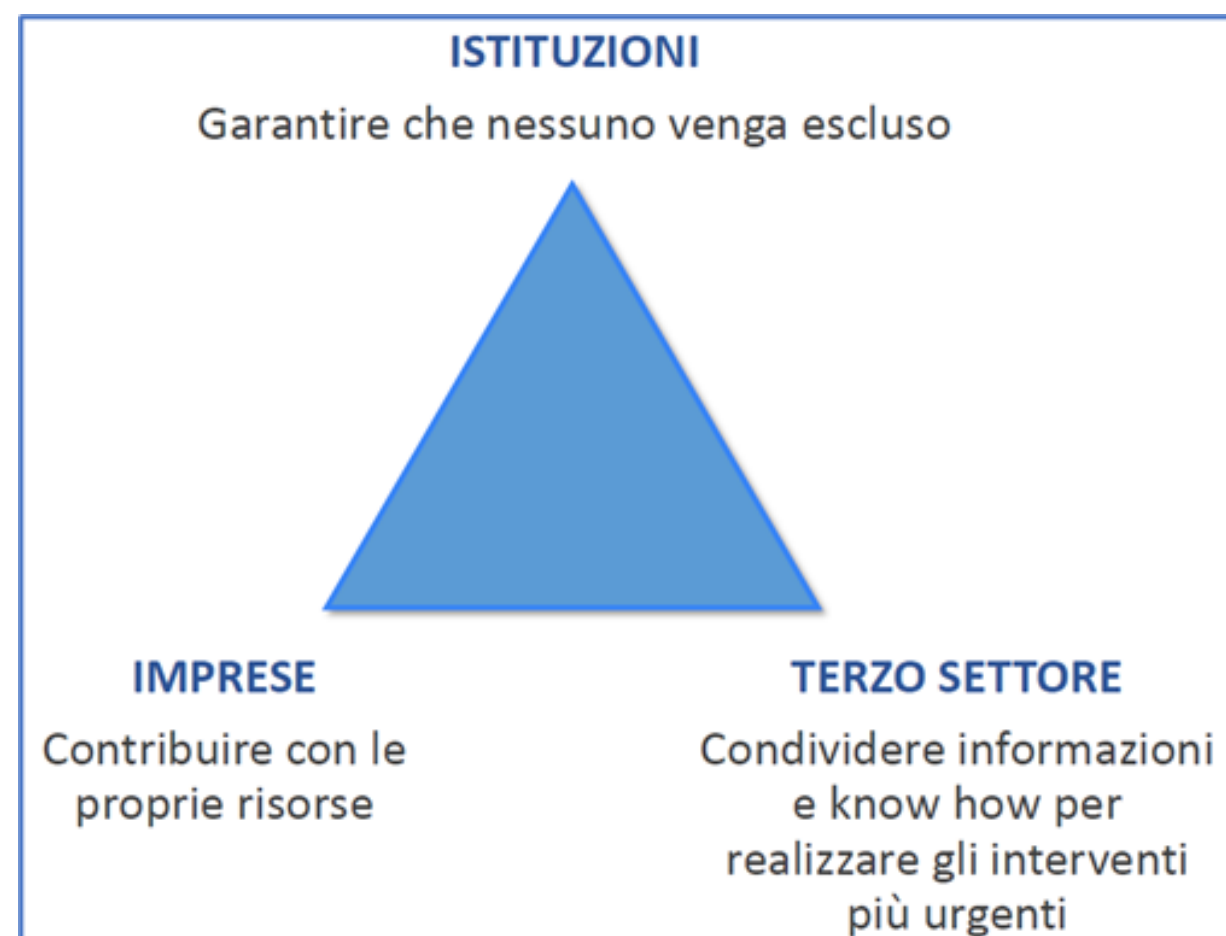
LONGEVITA' ADESSO
28 Marzo 2026, UniUD

Con il patrocinio di



SOLUZIONI

- Assistenza territoriale e domiciliare
- Gestione della cronicità e della fragilità
- Sanità digitale e Telemedicina
- Prevenzione e trattamento attivo «health-oriented»



In collaborazione con



LONGEVITA' ADESSO
28 Marzo 2026, UniUD

Con il patrocinio di

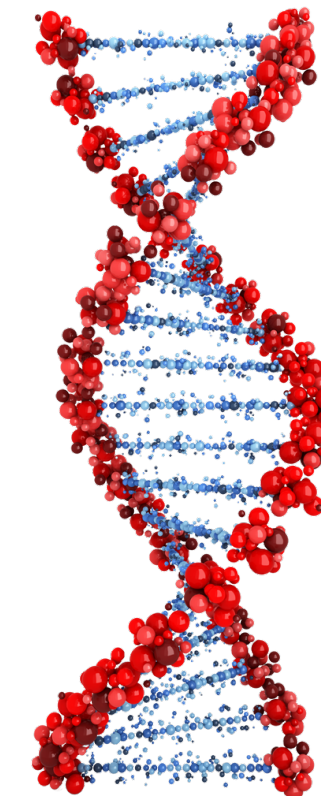


L'EPIGENETICA

Branca della genetica che studia le **alterazioni capaci di influenzare l'espressione dei geni** : l'età, l'esposizione a fattori ambientali, l'alimentazione e l'attività fisica, possono modificare l'espressione dei geni pur non alterando la sequenza del DNA. Il gene non viene mutato, viene regolato.

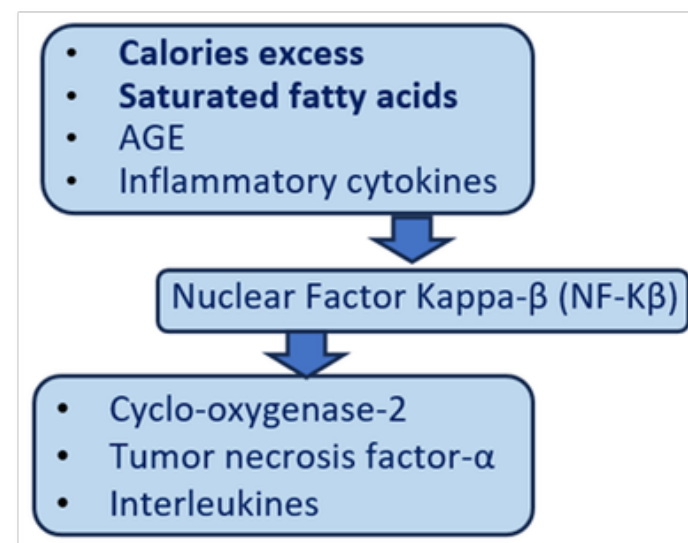
Alcuni geni dell'invecchiamento, si attivano in condizioni di abbondanza di cibo favorendo l'accumulo di energia ma accelerando anche i processi di invecchiamento.

I c.d. **geni della longevità** si attivano in condizioni di **moderazione calorica** .

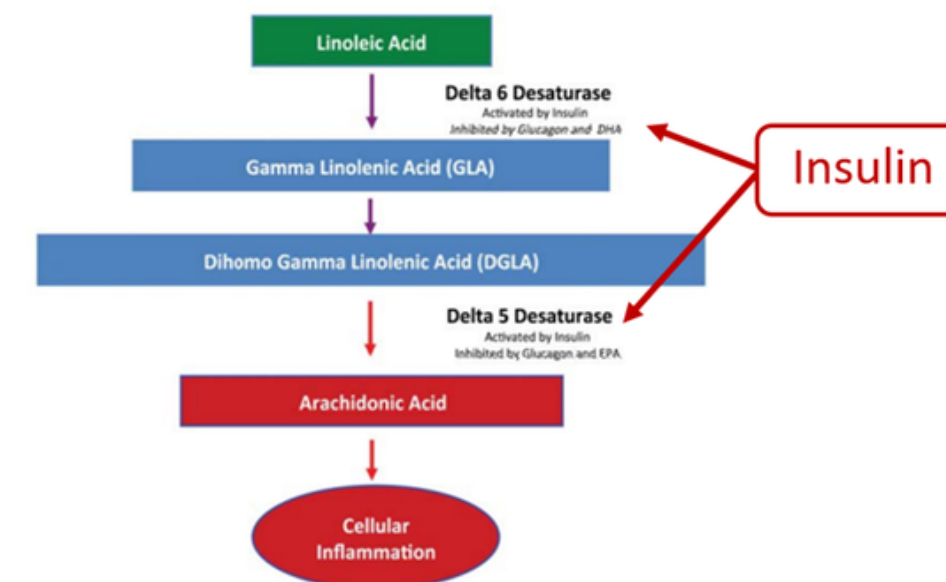


NUTRIZIONE

Anti-inflammatory Diets.
Sears B.
J Am Coll Nutr. 2015;34 Suppl 1:14-21



Metabolism of Omega-6 Fatty Acids



In collaborazione con

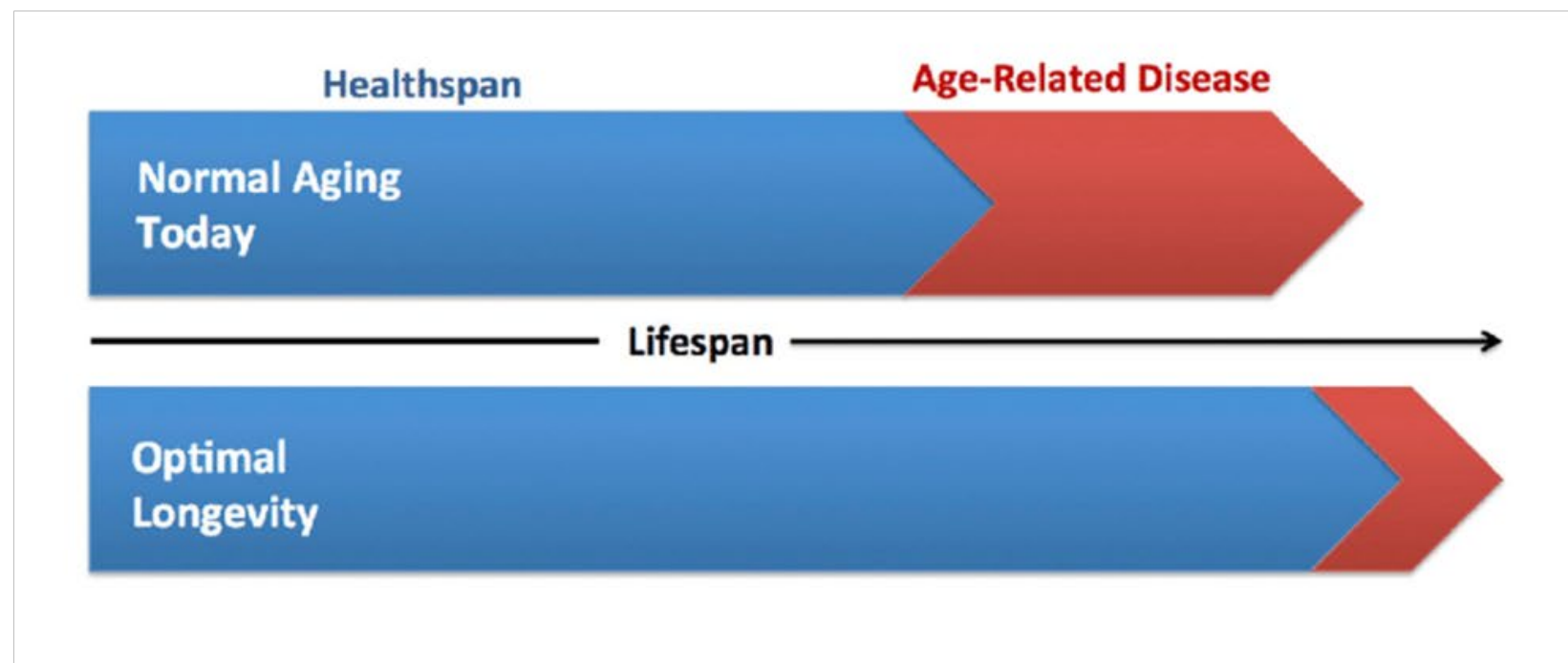


LONGEVITA' ADESSO
28 Marzo 2026, UniUD

Con il patrocinio di



HEALTHSPAN



TAGLIANDO AUTO

Data	
Km	
Tipo olio	
Filtri	
<input type="checkbox"/> Candele	
<input type="checkbox"/> Freni anteriori	
<input type="checkbox"/> Freni posteriori	
<input type="checkbox"/> Distr./pompa H	
PROSSIMO	

Almeno una volta al mese

- Autopalpazione del seno

Almeno una volta l'anno

- Visita odontoiatrica

Ogni 2 anni

- Esame emocromocitometrico
- Dosaggio del glucosio
- Colesterolo totale
- HDL, LDL
- Trigliceridi
- Ricerca del sangue occulto nelle feci
- Visita oculistica

In collaborazione con



LONGEVITA' ADESSO
28 Marzo 2026, UniUD

Con il patrocinio di



L'ATTIVITA' MOTORIA

EFFETTI DELL'ESERCIZIO FISICO

- Potente modulazione della funzione mitocondriale nel tessuto adiposo sottocutaneo (SAT)
- Impatto antinfiammatorio generale e specifico per il tessuto adiposo bianco (WAT)
- Promuove il processo di "imbrunimento" del WAT
- Passaggio fenotipico da macrofagi M1 a macrofagi M2
- Promozione dell'angiogenesi
- Potenziamento delle difese antiossidanti
- Rilascio di esosomi e miochine, rilascio di catecolamine,
- Aumento della tolleranza alla pressione e al dolore
- Miglioramento dell'apnea ostruttiva del sonno
- Perdita di peso



In collaborazione con



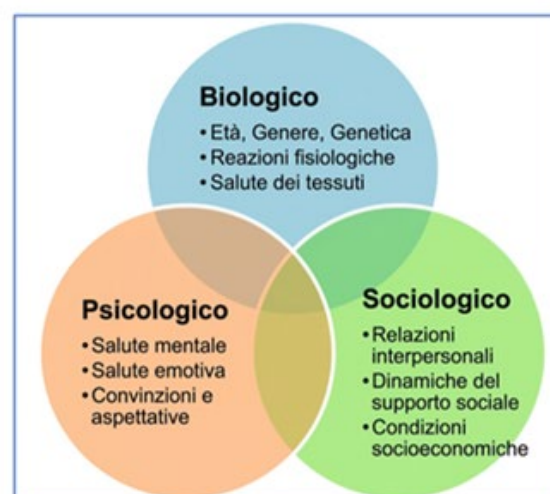
LONGEVITA' ADESSO
28 Marzo 2026, UniUD

Con il patrocinio di

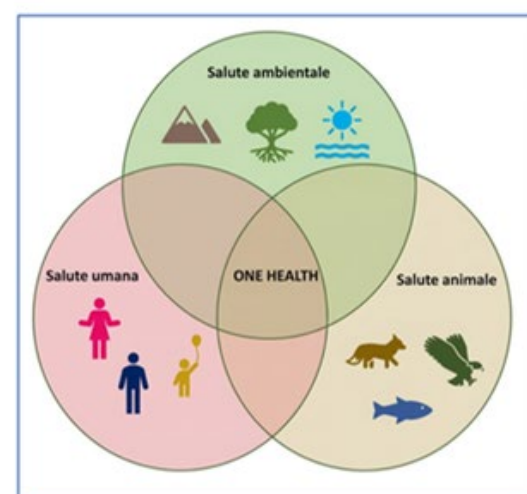


I NUOVI CONCETTI DI SALUTE

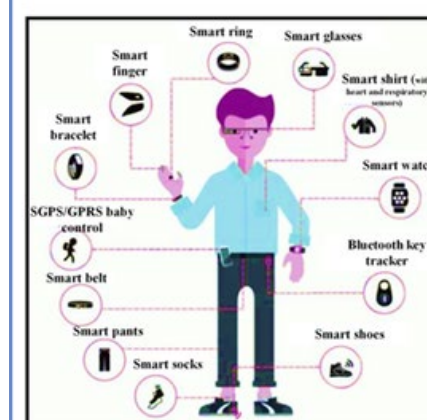
MODELLO BIO-PSICO-SOCIALE DI SALUTE (G. Engel)



ONE HEALTH



Tipi di sensori



Sensori indossabili

Sensori impiantabili



Sensori optoelettronici



Sensori senza contatto

In collaborazione con



LONGEVITA' ADESSO
28 Marzo 2026, UniUD

Con il patrocinio di





TEMA DI STUDIO NAZIONALE
2025-2026

LONGEVITÀ:

un ruolo nuovo
nella società di domani

In collaborazione con



LONGEVITA' ADESSO
28 Marzo 2026, UniUD

Con il patrocinio di



LONGEVITÀ RELAZIONI AFFETTIVE E SOCIALI

NOME REFERENTI

DOTT.SSA FRANCESCA VECCHIONE / portavoce

psicologa e psicoterapeuta - socia Lc Alpe Adria Wellbeing

dott .ssa Maria MONTAnaro

psicologa e psicoterapeuta - socia Lc Alpe Adria Wellbeing

dott .ssa Nerina Fabbro

psicologa e psicoterapeuta - socia Lc Alpe Adria Wellbeing



In collaborazione con



LONGEVITA' ADESSO
28 Marzo 2026, UniUD

Con il patrocinio di



VIVERE PIÙ A LUNGO, VIVERE INSIEME

Le relazioni come fondamento delle longevità

Un progetto di comunità per promuovere la longevità attraverso legami sociali, familiari e di quartiere



In collaborazione con



LONGEVITA' ADESSO
28 Marzo 2026, UniUD

Con il patrocinio di



LA LONGEVITÀ COME FENOMENO MULTIDIMENSIONALE

La ricerca scientifica ha progressivamente mostrato che la longevità non dipende solo da fattori biologici e sanitari. Un ruolo centrale è svolto dai fattori sociali e relazionali.

Biologici

Genetica, salute fisica, stili di vita

Psicologici

Resilienza, benessere emotivo, identità

Sociali

relazioni, appartenenza, comunità

La dimensione relazionale: elemento decisivo per sostenere la salute in età avanzata

In collaborazione con



LONGEVITA' ADESSO
28 Marzo 2026, UniUD

Con il patrocinio di



CRITICITA'

- **Restringimento delle reti sociali:** pensionamento, perdita di persone care, reti sociali che si restringono.
- **Isolamento silenzioso:** assenza di occasioni quotidiane di relazione e partecipazione.
- **Effetti sulla salute fisica e mentale:** aumento di patologie fisiche e psichiche come deterioramento cognitivo, depressione, infarto e ictus.
- **Carico invisibile sui caregiver:** sovraccarico organizzativo ed emotivo che compromette la salute fisica anche di chi si prende cura.



In collaborazione con



LONGEVITA' ADESSO
28 Marzo 2026, UniUD

Con il patrocinio di



RIFLESSIONI

“Le relazioni sociali rappresentano uno dei più importanti determinanti della salute e del benessere fisico e psichico”

- **SUPPORTO EMOTIVO:** Gestione dello stress, equilibrio emotivo, riduzione dell'ansia
- **ATTIVITA' FISICA:** La partecipazione sociale promuove movimento e stile di vita attivo
- **SENSO DI APPARTENZA:** Sentirsi connessi favorisce atteggiamento positivo e autostima
- **SUPPORTO ALLA SALUTE:** Reti sociali solide offrono aiuto pratico e motivazionale in caso di malattia
- **FUNZIONI COGNITIVE:** L'interazione stimola e mantiene attive le abilità cognitive nel tempo

In collaborazione con



LONGEVITA' ADESSO
28 Marzo 2026, UniUD

Con il patrocinio di



PROPOSTE

1. CASA DELLE RELAZIONI LONGEVE

Spazio aperto e accogliente per incontri spontanei, lettura condivisa, conversazione, giochi e attività manuali, organizzazione di eventi. Un luogo non medicalizzato pensato per favorire il dialogo, l'incontro e la partecipazione spontanea alla vita di comunità.

2. OFFICINE DI SCAMBIO DELLE COMPETENZE

Laboratori dove condividere esperienze e abilità in uno scambio reciproco e valorizzante, mantenendo vivo il senso di utilità e creando relazioni basate sulla reciprocità.

3. SPAZI DI SOLLIEVO ATTIVO

Momenti e luoghi pensati per alleggerire il carico dei caregiver, offrendo al contempo attività significative per le persone anziane: lettura condivisa, movimento dolce, passeggiate accompagnate, L'idea è quella di fornire una pausa reale, programmata e senza sensi di colpa per tutti coloro che si occupano dell'anziano, creando anche occasioni di scambio informale.

In collaborazione con



LONGEVITA' ADESSO
28 Marzo 2026, UniUD

Con il patrocinio di



CONCLUSIONI

Le relazioni sono un bene comune.

Dove esistono legami, scambio e appartenenza diminuiscono l'isolamento, la fragilità e il ricorso a interventi emergenziali. La longevità smette di essere un peso e diventa risorsa condivisa.

Costruire luoghi di incontro, scambio e sollievo, significa costruire una società capace di accompagnare il tempo che passa.



In collaborazione con



LONGEVITA' ADESSO
28 Marzo 2026, UniUD

Con il patrocinio di





TEMA DI STUDIO NAZIONALE
2025-2026

LONGEVITÀ:

un ruolo nuovo
nella società di domani

In collaborazione con



LONGEVITA' ADESSO
28 Marzo 2026, UniUD

Con il patrocinio di



LONGEVITÀ

LAVORO & OCCUPAZIONE/ FISCALITÀ & PREVIDENZA

NOME REFERENTI

dott . DARIO GROHMANN / portavoce

già Procuratore Generale presso la Corte d'Appello di Trieste

- socio Lions club Lignano Sabbiadoro

dott . MICHELINO DE CARLO

Funzionario Amministrativo INPS Udine



In collaborazione con



LONGEVITA' ADESSO
28 Marzo 2026, UniUD

Con il patrocinio di



RIPENSARE LA TRANSIZIONE DAL LAVORO PER GLI OVER 65, VALORIZZANDO COMPETENZE ED ESPERIENZA

La longevità impone di ripensare l'attuale modello socio economico per una società in cui si vive più a lungo anche se non sempre in buona salute.

Occorre valorizzare le competenze tenendo conto però delle diverse tipologie lavorative, in particolare i lavori usuranti e le differenze di genere.

In collaborazione con



LONGEVITA' ADESSO
28 Marzo 2026, UniUD

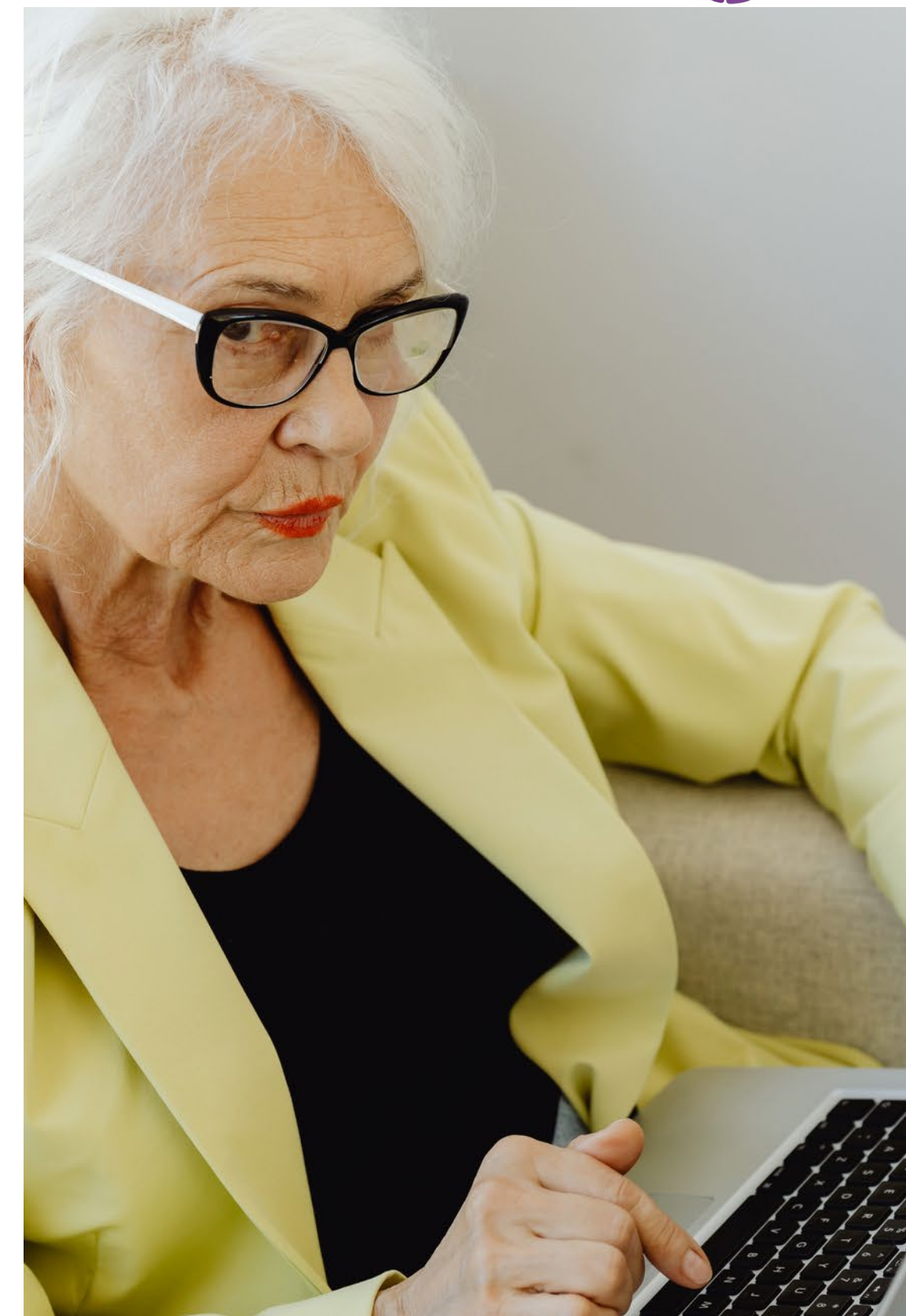
Con il patrocinio di



IN ITALIA SI LAVORA MENO RISPETTO ALLA MEDIA EUROPEA

In Italia si lavora in media 33 anni rispetto alla media europea di 37,2 anni

In Svezia e nei Paesi Bassi l'età pensionabile arriva appena dopo 43 anni di lavoro.



In collaborazione con



**LONGEVITA' ADESSO
28 Marzo 2026, UniUD**

Con il patrocinio di



CRITICITA'

- Problemi strutturali
- Invecchiamento della popolazione (aspettativa oltre 83 anni)
- Vita lavorativa più bassa rispetto alla media europea
- Bassa natalità
- Difficoltà a sostenere il sistema
- Incertezza e complessità normativa



In collaborazione con



LONGEVITA' ADESSO
28 Marzo 2026, UniUD

Con il patrocinio di



RIFLESSIONI

- Aumenta la precarietà lavorativa
- Permangono salari bassi
- Pensioni insufficienti anche sotto la soglia di povertà
- Divario di genere nelle pensioni: donne penalizzate
- Principio della Ripartizione:
- I contributi dei lavoratori attivi finanziano le pensioni correnti
- Aumento della vita media + Crescita economica lenta
- Necessario innalzamento età pensionabile e requisiti contributi



In collaborazione con



LONGEVITA' ADESSO
28 Marzo 2026, UniUD

Con il pat



PROPOSTE

- Età pensionabile unica a 67 anni con aumento progressivo
- Almeno 20 anni di contributi
- Possibilità volontaria di lavorare fino a 70 anni
- Tutoraggio per favorire ingresso giovani
- Questa soluzione garantirebbe

+ stabilità + sostenibilità + libertà di scelta

Esempio Giappone: anziani rimangono come modello da seguire

In collaborazione con



LONGEVITA' ADESSO
28 Marzo 2026, UniUD

Con il patrocinio di



CONCLUSIONI

Requisito unico di età per tutti a 67 anni con il minimo di contributi, (attualmente 20 anni) con possibilità di restare volontariamente a lavorare fino ai 70. Con questi due requisiti ormai accettati si mette in sicurezza il sistema paese e si evitano sensi di abbandono e di inutilità .

In chiusura ricordiamo la massima di Voltaire

**“Il lavoro allontana da noi tre grandi mali:
la noia, il vizio e il bisogno”.**

In collaborazione con



LONGEVITA' ADESSO
28 Marzo 2026, UniUD

Con il patrocinio di



UN NUOVO PARADIGMA ALLA RICERCA DI UN NUOVO APPROCCIO SOCIO-ECONOMICO PER AVERE UN'IDEA DI COME SARÀ LA NUOVA SOCIETÀ LONGEVA

**ESSENZIALE RIMODULARE LE RISORSE PER COMPENSARE
CON MAGGIORI ENTRATE
GLI AUMENTI DI SPESA PREVIDENZIALE**

In collaborazione con



**LONGEVITA' ADESSO
28 Marzo 2026, UniUD**

Con il patrocinio di



NUOVI MODELLI FISCALI

La **pressione fiscale** in **Italia** è tra le **più alte** in Europa

Occorre **rimodulare** le **entrate** diminuendo le **uscite** sfruttando la **vita lavorativa** più lunga con **fiscaltà di vantaggio** a **riduzione** degli **oneri pensionistici** .



In collaborazione con



LONGEVITA' ADESSO
28 Marzo 2026, UniUD

Con il patrocinio di



CRITICITA'

- Ripensare il lavoro degli over 65
- Rivedere le norme sul lavoro e previdenza
- Ridurre le disuguaglianze
- Migliorare la distribuzione della ricchezza



In collaborazione con



LONGEVITA' ADESSO
28 Marzo 2026, UniUD

Con il patrocinio di



RIFLESSIONI

- Incentivi economici per continuare a lavorare
- Maggiore flessibilità (part-time, smart working)
- Valorizzazione dell'esperienza (formazione dei giovani)
- Introduzione del salario minimo anche in contrattazione
- Migliori tutele per lavori precari



In collaborazione con



LONGEVITA' ADESSO
28 Marzo 2026, UniUD

Con il patrocinio di



PROPOSTE

- Possibilità di riscattare periodi non lavorati o di studio (pensioni più alte)
- Age management nelle aziende: sgravi fiscali per over 65 per favorire
- Staffetta generazionale (anziani + giovani).
- Incentivi fiscali alle imprese.
- Riduzione delle disuguaglianze specie di genere
- Limitare gli eccessi nelle retribuzioni dei manager quali
- oneri indeducibili sopra soglia
- Incentivare il volontariato



In collaborazione con



LONGEVITA' ADESSO
28 Marzo 2026, UniUD

Con il patrocinio di



CONCLUSIONI

Per affrontare la longevità serve:

- una transizione più graduale tra lavoro e pensione
- pensioni dignitose
- un sistema più equo e sostenibile
- una società che valorizzi gli **anziani** come **risorsa**, non come costo

In collaborazione con



LONGEVITA' ADESSO
28 Marzo 2026, UniUD

Con il patrocinio di





TEMA DI STUDIO NAZIONALE
2025-2026

LONGEVITÀ:

un ruolo nuovo
nella società di domani

In collaborazione con



LONGEVITA' ADESSO
28 Marzo 2026, UniUD

Con il patrocinio di



LONGEVITÀ CULTURA & TECNOLOGIE

NOME REFERENTI

CAV. ALBA ROSA MONTANARI / portavoce

Titolare parafarmacia - socia Lc Lignano Sabbiadoro

dott . FRANCO SIDERI

consulente informatico - socio Lc Lignano Sabbiadoro



In collaborazione con



LONGEVITA' ADESSO
28 Marzo 2026, UniUD

Con il patrocinio di



LA CULTURA E LE TECNOLOGIE COME “ABILITATORI” DELLA LONGEVITÀ ATTIVA:

LA TECNOLOGIA PUÒ INCLUDERE E CONNETTERE... OPPURE ESCLUDERE E RENDERE FRAGILI.
LA FORMAZIONE PERMANENTE ORIENTA LA SCELTA.

DIGITALE COME PONTE TRA GENERAZIONI: MENO ASSISTENZIALISMO, PIÙ RECIPROCIÀ.

Aggiungere vita agli anni, oltre che anni alla vita

- > **Cultura** → appartenenza, identità, relazioni, partecipazione.
- > **Tecnologie** → accesso a servizi, contatti, opportunità... se usate in modo consapevole.
- > **Formazione permanente** → la chiave per trasformare il digitale da rischio a risorsa: sicurezza, autonomia, benessere e connessione tra generazioni.
- > **“Tecnologia consapevole e momenti ‘offline’ per riattivare manualità, relazione e senso.”**



In collaborazione con



LONGEVITA' ADESSO
28 Marzo 2026, UniUD

Con il patrocinio di



RIFLESSIONI

- Longevità non è solo più anni, ma più anni da vivere con senso: identità, ruolo sociale, relazioni, partecipazione.
- La cultura (iniziative, comunità, attività ricreative) è un potente antidoto a isolamento e passività.
- Le tecnologie sono una leva: abilitano accesso a servizi, informazione, contatti, eventi... ma aumentano anche i rischi (truffe, disinformazione, esclusione digitale).
- I giovani (11 –16) vivono un eccesso di virtualità: servono esperienze che riattivino manualità e ‘saper fare’.
- L’invecchiamento attivo non è intrattenimento: è ruolo educativo e sociale dei senior come risorsa per la comunità.
- Serve una “nuova alfabetizzazione”: competenze essenziali, pratiche e continue, per usare il digitale con la testa.
- Reciprocità / “dono circolare”: giovani tutor digitali ↔ senior mentor di esperienza e memoria.
- La longevità è anche risorsa sociale: competenze e tempo che rigenerano la comunità.

In collaborazione con



LONGEVITA' ADESSO
28 Marzo 2026, UniUD

Con il patrocinio di



CRITICITA'

- **Diffidenza / ansia tecnologica** : serve un approccio gentile, piccoli passi, esempi concreti.
- **Eterogeneità dei livelli** : gruppi piccoli, tutoraggio, materiali semplici e replicabili.
- **Rischio “una tantum”** : senza continuità l'effetto svanisce → utile lo sportello periodico.
- **Rischio assistenzialismo** : progettare sempre scambio e reciprocità.
- **Privacy e confini** : supporto sì, ma senza sostituirsi a banche/autorità; regole chiare e segnalazioni corrette.
- **Sostenibilità e rete** : servono partner territoriali (Comuni, associazioni anziani, biblioteche, Università) per spazi e continuità.
- **Spazi adeguati e sicurezza** : gestione materiali, attrezzature, assicurazione e responsabilità
- **Adesione e continuità** : serve rete con scuole/Comune/Parrocchia e calendario stabile .



In collaborazione con



LONGEVITA' ADESSO
28 Marzo 2026, UniUD

Con il patrocinio di



PROPOSTE

**Cultura digitale per la
longevità attiva**

Micro -percorsi pratici (non teoria) per: smartphone essenziale, sicurezza, servizi utili, partecipazione culturale (eventi, biblioteche, musei, corsi).

Opzione: “Memoria digitale / archivi viventi” (racconti del territorio in video/podcast).

**INTERcoNETtiamoci –
edizione Senior**

Adattamento del format scuola per over 65 e caregiver: truffe (WhatsApp/SMS/social), regola “STOP –PENSA–VERIFICA”, privacy minima, gestione credenziali/2FA.

**Patto intergenerazionale
(giovani tutor ↔ senior
mentor)**

Giovani (Leo/studenti) come tutor digitali: scambio vero, non assistenzialismo. Laboratori offline con senior “Maestri di esperienza” per ragazzi 11-16: manualità, dialogo storie di vita (meno click , più cuore)

**Sportello “Pronto
Digitale Lions”**

Incontri periodici in sedi stabili (Comune/Parrocchia/centri civici):spazi, patrocinio, promozione e logistica/assicurazione per continuità. verifica dubbi, prevenzione truffe e disinformazione, aggancio alle reti territoriali.
Cantiere delle relazioni: luoghi e appuntamenti stabili per continuità e inclusione

In collaborazione con



**LONGEVITA' ADESSO
28 Marzo 2026, UniUD**

Con il patrocinio di



CONCLUSIONI

La cultura mantiene viva la comunità; la tecnologia può renderla accessibile a tutti.

Il nostro contributo è trasformare il digitale in autonomia + relazione + sicurezza, con formazione permanente e scambio intergenerazionale (reciprocità).

Aggiungiamo vita agli anni quando la comunità crea scambio: competenze digitali e competenze manuali si incontrano, generando fiducia, rispetto e coesione

Inclusione



Nessuno escluso
dal digitale

Relazione



Contro solitudine e
fragilità

Sicurezza



Anti-truffe e
consapevolezza

Partecipazione



Vita culturale e
attiva

In collaborazione con



LONGEVITA' ADESSO
28 Marzo 2026, UniUD

Con il patrocinio di





TEMA DI STUDIO NAZIONALE
2025-2026

LONGEVITÀ:

un ruolo nuovo
nella società di domani

In collaborazione con



LONGEVITA' ADESSO
28 Marzo 2026, UniUD

Con il patrocinio di



LONGEVITÀ' & ABITARE

NOME REFERENTI

ING. ERNESTOAMBROSIO / *portavoce*
ingegnere



dott. FEDERICO GRAZIATI
direttore SALUSFVG



NOME REFERENTI

dott.ssa SIMONA DELL'UTRI
Business Designer -
socia Lc Alpe Adria Wellbeing



dott.ssa MICAELA FIOR
funzionario Regione FVG -
socia Lc Tre Venezie Symposium

In collaborazione con



LONGEVITA' ADESSO
28 Marzo 2026, UniUD

Con il patrocinio di



IL NUOVO PARADIGMA DELL'ABITARE

**Dalla «cura» all' «Abitare Supportato»:
Una strategia sistemica
per la longevità**

**Trasformiamo l'abitazione da
guscio passivo a Partner Attivo
del benessere.**



**Obiettivo: Garantire Dignità
indipendenza e appartenenza
in ogni fase della vita.**

In collaborazione con

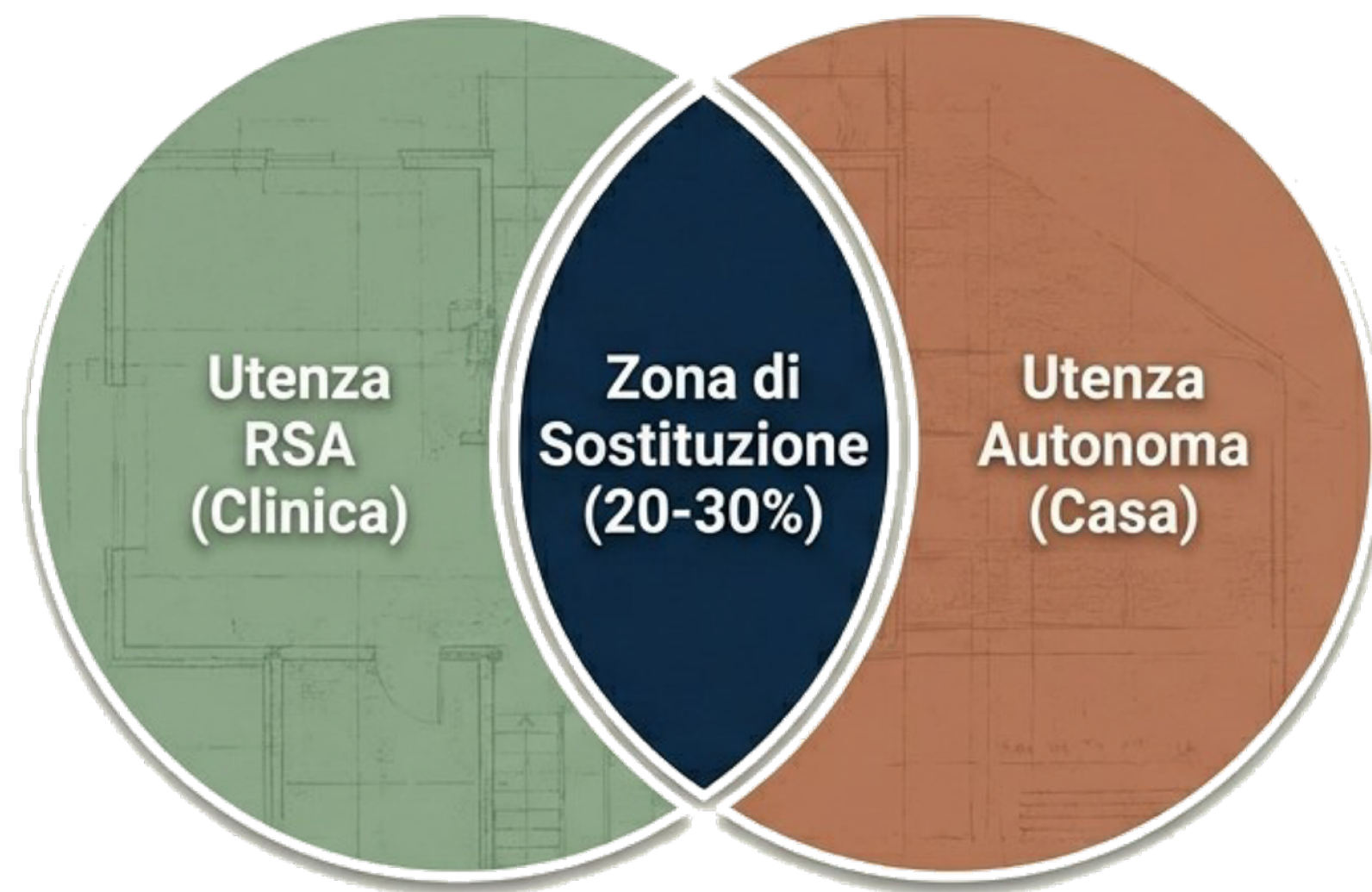


**LONGEVITA' ADESSO
28 Marzo 2026, UniUD**

Con il patrocinio di



LA «ZONA GRIGIA»: IL 20-30% DI SOVRAPPOSIZIONE



Scenari di Sostituzione

- «Prevenzione»: Ritardare l'ingresso in RSA di 5 -10 anni combattendo la solitudine.
- «Dimissioni Protette»: Ponte post -ospedaliero per chi non può tornare a casa.
- «Modelli Ibridi»: Campus con appartamenti indipendenti e nuclei sanitari.

«Fino al 30% degli attuali ospiti RSA potrebbe vivere in senior Housing con supporto domotico»

In collaborazione con





LONGEVITA' ADESSO
28 Marzo 2026, UniUD

Con il patrocinio di



IL MODELLO RSA È OBSOLETO: VERSO LA CASA CHE CURA

	RSA Tradizionale 	Longevity Housing 
Modello	Ospedaliero (centrato sulla patologia)	Domiciliare (centrato sulla persona)
Costo Sociale	Alto (Perdita di autonomia e identità)	Basso (Mantenimento relazioni e abitudini)
Integrazione	Segregazione (struttura isolata)	Integrazione (nel tessuto urbano)

La Longevity Housing funge da «filtro strategico»: permette alle persone con fragilità lievi di restare a casa, riservando le RSA solo alle acuzie cliniche

In collaborazione con



LONGEVITA' ADESSO
28 Marzo 2026, UniUD

Con il patrocinio di



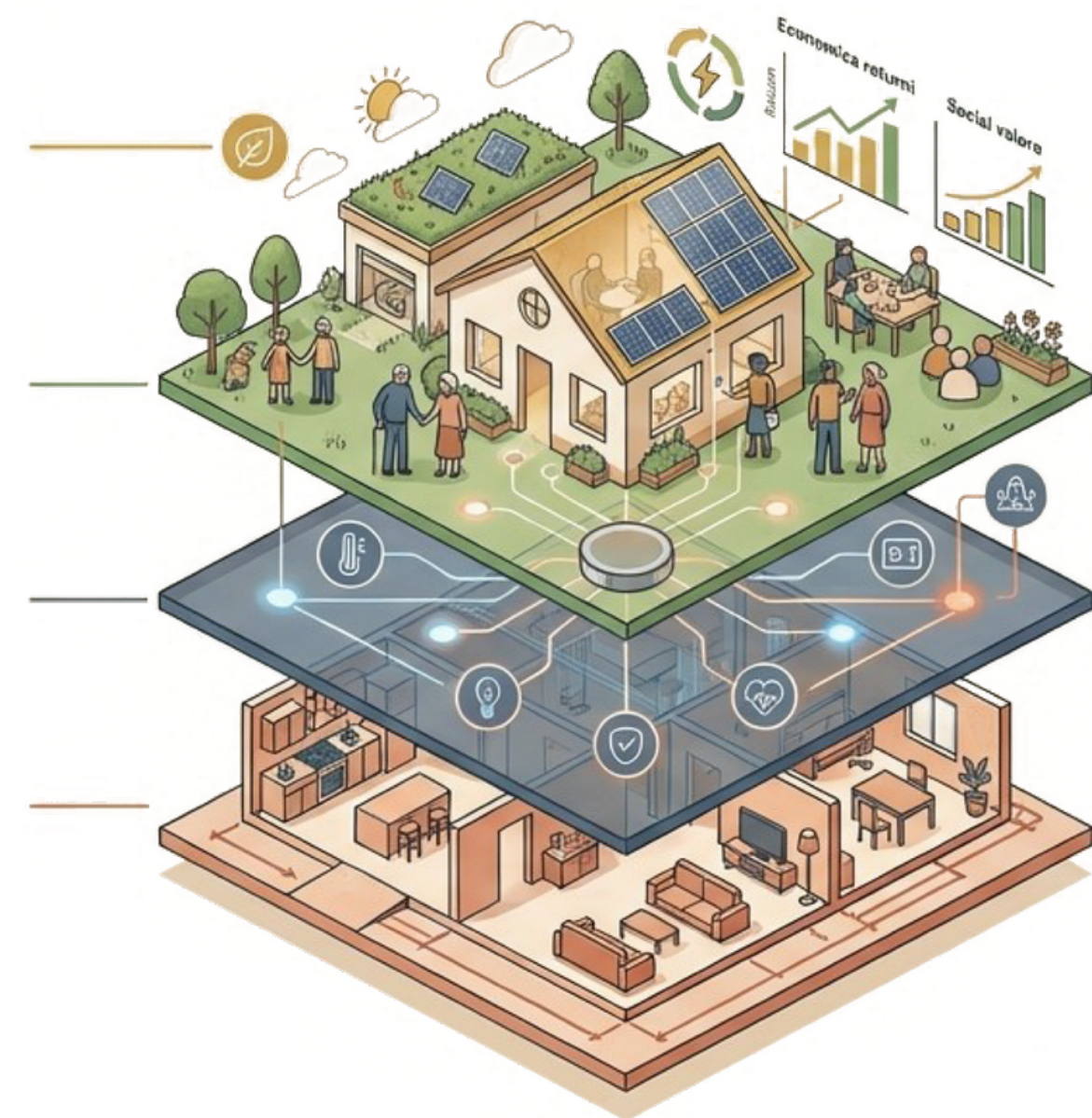
L'ECOSISTEMA LONGEVITÀ: 4 PILASTRI PER L'ABITARE EVOLUTIVO

Sostenibilità (Valore)
Economica (SROI) e Ambientale.

Ecosistema Sociale
(Community)
Lotta all'isolamento tramite
spazi condivisi.

Architettura Digitale
(Smart Living & IoT)
Tecnologia «calda» per sicurezza
predittiva e monitoraggio (AAL).

Architettura Fisica
(Universal Design)
Accessibilità invisibile ed
ergonomia totale.



Fisico + Digitale + Sociale = Resilienza, Autonomia, Benessere.

In collaborazione con



LONGEVITA' ADESSO
28 Marzo 2026, UniUD

Con il patrocinio di



REALIZZARE LA VISIONE: MODELLI DI PPP

Strumenti di Partenariato Pubblico - Privato

Concessione di Servizi



Il Pubblico fornisce l'asset; il Privato ristruttura e gestisce (CapEx + OpEx).

Leasing in Costruendo



ATI (Costruttori + Banche) realizza 'chiavi in mano'; l'Ente pubblico paga un canone.

Project Financing (Art. 183)



Iniziativa privata per rigenerazione urbana non prevista nei piani triennali.

Il rischio operativo è trasferito al privato; l'ente pubblico beneficia del servizio senza debito diretto.

In collaborazione con



LONGEVITA' ADESSO
28 Marzo 2026, UniUD

Con il patrocinio di



INTEGRAZIONE URBANA: LA CITTÀ DEI 15 MINUTI



- **Accessibilità ai servizi**
Farmacia, Mercato, Verde raggiungibili a piedi (<500m)
- **Pedonalità Sicura**
Marciapiedi larghi, illuminazione
Zona traffico limitato
- **Porosità**
Piani terra aperti al quartiere (studi medici, coworking).

In collaborazione con



LONGEVITA' ADESSO
28 Marzo 2026, UniUD

Con il patrocinio di



20 ANNI DI EVOLUZIONE: DALLA RSA ALLA LONGEVITY HOUSING

Abbiamo costruito il «vecchio mondo» per capire come progettare quello



LONGEVITA' ADESSO
28 Marzo 2026, UniUD



DAL «POSTO LETTO» ALLA «CASA CHE SI PRENDE CURA DI TE»

Prima:
Il Modello Tradizionale RSA

MACCHINA CHE CURA

Focus Principale:
Clinico e standardizzato.

Ruolo della Casa:
Luogo di degenza statico.

Obiettivo:
Curare la patologia

L'Evoluzione del Paradigma:
Dalla Cura all'Abitare

Superamento della RSA come "Macchina che cura".
Transizione dal focus clinico del "posto letto" a un ambiente domestico terapeutico e proattivo.

30% degli ospiti RSA potrebbe vivere in Senior Housing

Una vasta "zona grigia" di anziani potrebbe mantenere l'autonomia grazie a supporto digitale e sociale.

DOPO: Il Nuovo Standard Longevity Housing

Focus Principale: Sociale e personalizzato.

Ruolo della Casa:
Partner attivo e presidio sanitario.

Obiettivo:
Preservare l'autonomia e la connessione.

CASA PARTNER

Architettura Fisica e Digitale (IoT)
Integrazione di Universal Design e tecnologie invisibili per garantire accessibilità e monitoraggio non invasivo.

L'Ecosistema Sociale
Contrasto all'isolamento tramite co-bousing intergenerazionale.

Città dei 15 Minuti
Vicinanza ai servizi urbani essenziali.

Sostenibilità Economica e SROI
La longevità non è un costo ma un investimento strategico con ritorno sociale misurabile (SROI).

In collaborazione con



LONGEVITA' ADESSO
28 Marzo 2026, UniUD

Con il patrocinio di





TEMA DI STUDIO NAZIONALE
2025-2026

LONGEVITÀ:

un ruolo nuovo
nella società di domani

In collaborazione con



LONGEVITA' ADESSO
28 Marzo 2026, UniUD

Con il patrocinio di



LONGEVITÀ' & TURISMO

NOME REFERENTI

dott . MARTIN MANERA / *portavoce*

Presid. Consorzio Holiday Lignano - socio Lc Lignano Sabbiadoro

dott . SANDRO LOVATO

Albergatore Grado - socio Lc Alpe Adria Wellbeing

dott . PIERFRANCESCOBOCUS

Albergatore Lignano - socio Lc Lignano Sabbiadoro



NOME REFERENTI

dott .ssa DANISA FAGOTTO

Albergatrice Lignano - socia Lc Lignano Sabbiadoro

dott .ssa SIMONA DELL'UTRI

Business Designer - socia Lc Alpe Adria Wellbeing



In collaborazione con



LONGEVITA' ADESSO
28 Marzo 2026, UniUD

Con il patrocinio di



IL CAMBIO DI PARADIGMA

Dal "Turismo Sociale" per anziani
al concetto di vacanza di rigenerazione attiva

Gli over 65 sono:

- Un Target ad alta capacità di spesa.
- Alta Motivazione ad investire nella propria salute (Healthspan Extension).
- Considerano il tempo come nuova risorsa di valore.

VOGLIA DI BEN-ESSERE ATTIVO



In collaborazione con



LONGEVITA' ADESSO
28 Marzo 2026, UniUD

Con il patrocinio di



CRITICITA'

Le Sfide del Cambiamento

- **Isolamento Sociale** : La solitudine è il principale "killer" della longevità; il turismo tradizionale spesso non offre spazi di aggregazione reale.
- **Stigma dell'Invecchiamento** : Resistenza delle strutture a riposizionarsi per paura di essere percepite come "cliniche".
- **Barriere Architettoniche e Sensoriali** : Non solo gradini, ma anche acustica pessima e illuminazione inadeguata che generano stress nell'ospite senior devono essere ripensate.
- Difficoltà di **riconversione turistica** tematizzata "a distretti"
- **Carenza di Personale Specializzato** : Mancanza di figure come il "Longevity Coach" o esperti in nutrizione preventiva negli hotel.
- Creare dei **servizi territoriali integrati** alle offerte turistiche



In collaborazione con



LONGEVITA' ADESSO
28 Marzo 2026, UniUD

Con il patrocinio di



RIFLESSIONI & OPPORTUNITA'

Il volano della Longevità

- **Silver Economy come Risorsa:** Gli over 65 detengono la maggior capacità di spesa e tempo libero; sono i nuovi "motori" dell'economia locale.
- **Destagionalizzazione Reale:** Occupazione delle strutture nei mesi di maggio, settembre e ottobre, stabilizzando il lavoro nel settore turistico.
- **Effetto "Cascata" sui Servizi:** Gli investimenti in accessibilità e salute migliorano la città per tutti: famiglie, disabili e residenti.

**LA LONGEVITÀ NON È "VECCHIAIA",
MA UNA NUOVA FASE PRODUTTIVA E DI VALORE SOCIALE.**



In collaborazione con



**LONGEVITA' ADESSO
28 Marzo 2026, UniUD**

Con il patrocinio di



CASI STUDIO: ITALIA VS MONDO

Italia: Il Modello "Blue Zone" e le Longevity Spa

Sardegna (Ogliastra): Case study mondiale per l'invecchiamento attivo. Qui il turismo si sta trasformando in "scuola di vita", dove i visitatori over 70 partecipano a attività di comunità, alimentazione a km zero e cammini esperienziali.

The Longevity Suite (Milano/Cortina): Un esempio di come il format medicale entri nell'hotellerie di lusso (es. Portrait Milano), integrando crioterapia e bio-hacking nei soggiorni leisure.

Bad Moos (Sesto): Storica struttura termale che ha convertito l'approccio curativo in una Longevity Spa, unendo l'acqua solforosa a tecnologie come la fotobiomodulazione.

Palazzo Fiuggi: Il riferimento per il Medical Wellness. Dimostra come la diagnostica avanzata si possa integrare con l'ospitalità di lusso.



In collaborazione con



LONGEVITA' ADESSO
28 Marzo 2026, UniUD

Con il patrocinio di



CASI STUDIO : ITALIA VS MONDO

Estero: Scienza e Community

Singapore : Leader nel "Urban Longevity". La città-stato ha integrato zone di "benessere intergenerazionale" dove il design dei parchi e degli hotel favorisce l'incontro tra giovani e anziani per combattere l'isolamento.

Clinique La Prairie (Svizzera): Il gold standard mondiale. Ha trasformato la clinica medica in un "Resort di Rigenerazione" dove gli over 70 pagano per protocolli di "rivitalizzazione" che fondono genetica e ospitalità a 5 stelle.

Villaggio Florida (USA): La città progettata sulla socialità attiva e la mobilità dolce come segreto della lunga vita.

Giappone (Okinawa): Focus sul concetto di Ikigai (lo scopo della vita). I resort offrono programmi non solo fisici, ma cognitivi e sociali, mirati a mantenere la mente attiva attraverso l'artigianato e il volontariato turistico.



In collaborazione con



LONGEVITA' ADESSO
28 Marzo 2026, UniUD

Con il patrocinio di



PROPOSTE

II MARE del FVG come LONGEVITY HUB

Realizzare dei progetti pilota nelle città di mare della nostra regione, come Grado e Lignano, proponendosi come delle **"Longevity -Friendly Destination"** lavorando sulla creazione di:

- La **"Longevity Room"** : Standard di camera con domotica invisibile, luci circadiane e materiali bio-compatibili.
- **Protocolli di Prevenzione** : Sinergia tra hotel e Terme per check-up posturali, nutrizione basata sul DNA e camminate respiratorie in pineta.
- **Menu "Blue Zone"** : Certificazione di ristoranti che offrono dieta mediterranea a km zero e cooking class di cucina anti-infiammatoria.
- **Rete Territoriale:** Creazione di una card servizi integrata (trasporti protetti, eventi culturali slow, assistenza medica di primo soccorso dedicata).



In collaborazione con



LONGEVITA' ADESSO
28 Marzo 2026, UniUD

Con il patrocinio di



CONCLUSIONI GENERALI

La longevità è una **sfida demografica** inevitabile che i **Lions** si propongono di supportare come **leader di pensiero e azione**.

Passare dal Service assistenziale al **Service di valore** : costruire una società dove "**vivere a lungo** " significhi "**vivere con dignità e utilità** ".

"LIVE MORE, BEING MORE".

NON AGGIUNGIAMO SOLO ANNI ALLA VITA, MA VITA AGLI ANNI.



In collaborazione con



LONGEVITA' ADESSO
28 Marzo 2026, UniUD

Con il patrocinio di



PROSSIMO EVENTO

ABANO TERME
18.4.26

LIVE MORE BE MORE

LONGEVITY

r_EVOLUTION

OPPORTUNITÀ E NUOVO CONTRATTO SOCIALE SOSTENIBILE

PERCHÉ?

Presentazione dei risultati del lavoro congiunto dei gruppi Lions e del Tavolo Tecnico-Scientifico sulla **Longevity**.

18 APRILE 2026 - ore 9-13
Alexander Palace - ABANO TERME (PD)

Aperto al pubblico - registrazione obbligatoria
Trasmesso in streaming

convegno@lionslongevity.it
<https://www.lionslongevity.it>

Con l'assistenza organizzativa del LIONS CLUB ABANO TERME EUGANEE

Con il patrocinio di: Regione del Veneto, Città di Abano Terme

PROGRAMMA

ore 8,30 - Registrazione

ore 9,00

- Benvenuto delle Autorità Lionistiche Distretti Ta1 - Ta2 - Ta3 e del Sindaco
Moderatore Barbara Finotto
- In collegamento il Governatore Delegato al Tema di Studio Nazionale Longevity, Diego Taviano, Governatore Distretto Yb
- La longevità. Sintesi dei risultati del Tema di Studio Nazionale (Renzo Taffarello)
- Relazioni dai Gruppi di Studio Lions Ta1 - Ta2 - Ta3 :
Moderatori Barbara Finotto e Renzo Taffarello
 - Stili di vita e salute (Ta1)
 - Benessere Mentale e Relazionale (Ta2)
 - Valorizzazione over 65 (Ta3-Aulss2)
 - Abitazione e Territorio (Ta3 - ISRAA)
 - Malattie Croniche e Comunità (Ta3)
 - Turismo - Economia - Impresa (Ta2)
 - Finanza e Fiscalità (Ta2+Ta3)

Pausa caffè

ore 11,30

- Tavola rotonda su Opportunità e Gap della Longevity
Moderatori Barbara Finotto e Renzo Taffarello
 - Prof. V. Filippi (Sociologia, Unipd)
 - Prof. R. Borsato (Economia, Unive)
 - Dr. Oscar Zanutto (RSA ISRAA TV)
 - Dr. R. Mason (Segr. CGIA Mestre)
 - Dr. T. Menegon (Aulss2)

ore 12,30

- Proposta di PROTOCOLLO D'INTESA LIONS - ISTITUZIONI PER LA LONGEVITÀ SOSTENIBILE (Autorità Istituzionali e Lionistiche)
- Conclusioni - Presidente Regione Veneto - A. Stefani

LIVE MORE BE MORE

LONGEVITY

r_EVOLUTION

OPPORTUNITÀ E NUOVO CONTRATTO SOCIALE SOSTENIBILE

18 APRILE 2026
ore 9-13
Alexander Palace
Via Martiri D'Ungheria, 24
ABANO TERME (PD)

In collaborazione con



LONGEVITA' ADESSO
28 Marzo 2026, UniUD

Con il patrocinio di



GRAZIE A TUTTI

RESTIAMO IN CONTATTO PER CONTINUARE A COMPRENDERE ED AFFRONTARE
QUESTA NUOVA ERA



Lions Club Alpe Adria Wellbeing

Presidente Nerina Fabbro

presidente@lionsclubalpeadriawellbeing.it

Addetto Stampa *Simona Dell'Utri*

press@lionsclubalpeadriawellbeing.it



lcalpeadriawellbeing



Lions Club Lignano Sabbiadoro

**Officer Distrettuale Tema di Studio
Nazionale**

Alba Rosa Montanari
lionslignano@gmail.com

In collaborazione con



LONGEVITA' ADESSO
28 Marzo 2026, UniUD

Con il patrocinio di

